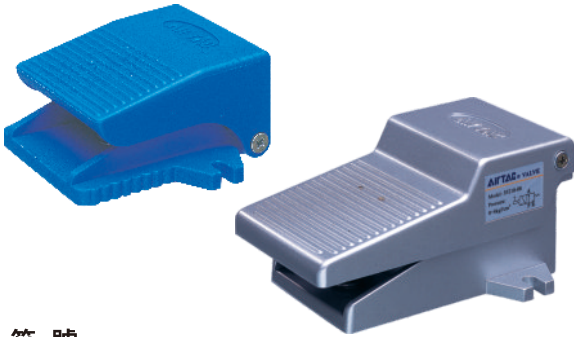
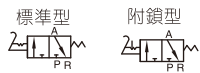


# 腳踏閥(三口二位)

## 3F、3FM系列



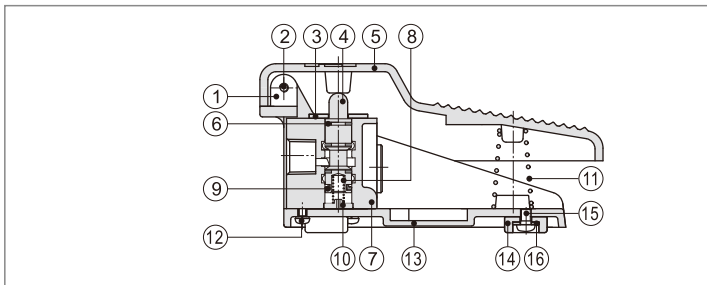
### 符號



### 產品特性

- 1、直動常閉型；
- 2、3F系列為鋁質踏板，  
3FM系列為塑料踏板，直動、臥式結構，緊湊小巧；
- 3、如換向保持時間較長，可選擇附鎖型；
- 4、鎖緊機構穩定可靠，解鎖輕巧迅速。但受結構尺寸限制，不可以承受頻繁的強力衝擊。

### 內部結構

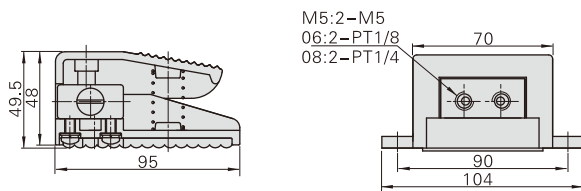


序號	名稱	序號	名稱	序號	名稱
1	軸銷	7	本體	13	底座
2	埋頭螺釘	8	彈簧	14	腳墊
3	固定鐵片	9	E形扣環	15	圓頭螺釘
4	軸心	10	彈簧座	16	扣環
5	踏板	11	彈簧		
6	O令	12	圓頭螺釘		

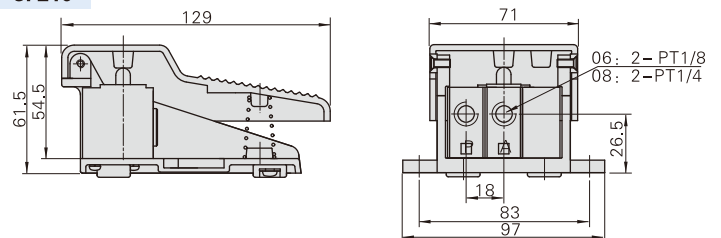
**注意** ⚠️ 附鎖型應定期添加潤滑脂，以確保機構的正常運轉。

### 外部規格

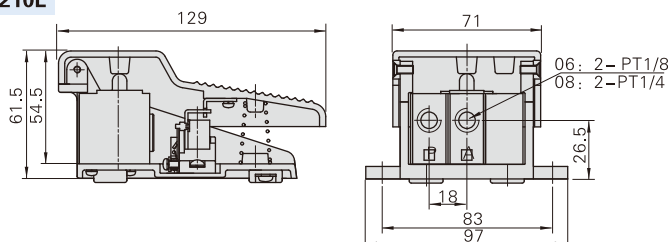
#### 3FM210



#### 3F210



#### 3F210L



### 規格

型號	3FM210-M5	3F210-06	3FM210-06	3F210-08	3FM210-08
工作介質	空氣（經40μm以上濾網過濾）				
作動方式	腳踏控制直動式常閉型				
接管口徑 [注1]	M5	PT1/8	PT1/8	PT1/4	PT1/4
位置數	三口二位				
使用壓力範圍	0~1.0MPa(0~145psi)				
保證耐壓力	1.5MPa(215psi)				
工作溫度	-20~70℃				
本體材質	3FM: 塑料; 3F: 鋁合金				
潤滑	不需要				

[注1] 接管牙型有G牙、NPT牙可選。

### 成品訂購碼

3F210 08 L □



① 規格代號	② 接管口徑	③ 型式代碼	④ 牙型代碼	
3FM210: 三口二位腳踏閥 (迷你型)	M5: M5 06: 1/8" 08: 1/4"	無此代碼	M5	1/8" 1/4"
3F210: 三口二位腳踏閥	06: 1/8" 08: 1/4"	空白: 標準型 L: 附鎖型	無此代碼	空白: PT牙 G: G牙 T: NPT牙